

E mmanuel WALLON

Un "mardi de Lillebonne" bien riche que celui passé en la compagnie de Emmanuel Wallon, maître de conférences à l'Université Paris X-Nanterre. L'occasion pour ce chercheur en politiques culturelles d'expliquer que si, en apparence, un consensus républicain existe autour de la question de l'éducation artistique et de l'action culturelle en milieu scolaire et universitaire, les politiques culturelles se succèdent, qui répondent de manière encore bien insuffisantes aux enjeux. Préoccupant pour un pays comme le nôtre qui fonde son modèle démocratique sur l'égal accès des citoyens à la connaissance et à la culture.

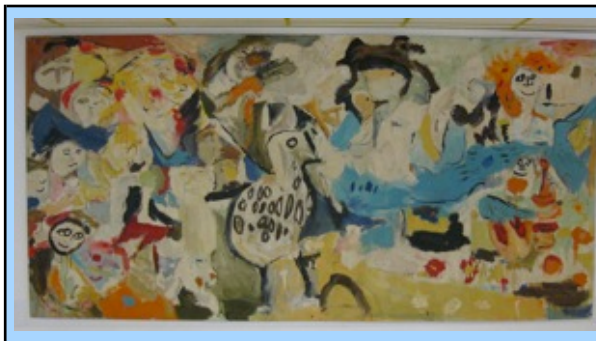
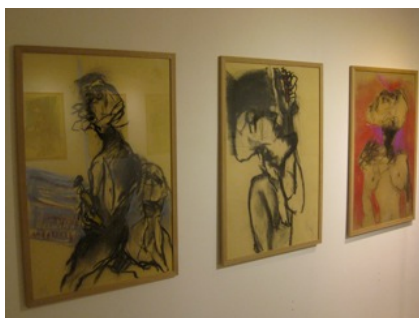
"L'art à l'école : l'ardente obligation" - Conférence du Mardi 15 Mars 2011



03 avril
2011



R oger DECAUX



Il y a 26 ans, quinze artistes parmi lesquels Goutin, Koskowitz et Decaux investissaient Saint Léon - l'école était encore rue Poincaré - pour faire vivre aux élèves une fabuleuse "Rencontre avec l'Art Contemporain". Et l'école de se transformer pour une journée en une gigantesque galerie et un grand atelier artistique. Parmi de nombreuses oeuvres réalisées avec les élèves, deux grandes fresques faites avec Decaux que l'école a eue la chance de pouvoir conserver et réinstaller dans ses nouveaux locaux.

Une série de peintures et de dessins de **Roger Decaux** était inaugurée ce jeudi 31 mars dans l'Espace ICAR, en prolongement de l'exposition mise en place jusqu'au 23 avril à la galerie Lillebonne. Une oeuvre empreinte d'un grand humanisme, dans le registre d'un expressionnisme figuratif, **"au parlé cru avec un sens du espagnol de tragique, ses souffrances, ses bonheurs, ses convictions..."**



➔ à découvrir absolument !

Pour visiter l'exposition "Decaux" en place jusqu'au 22 avril, merci de contacter l'école au 03 83 28 95 50